

Общий вид гостиной. Двери и раздвижная перегородка в отделке венге изготовлены по эскизам автора проекта. Диваны, журнальный столик, Fratelli Longhi. Кресло, Corte Zari. Люстра, Barovier&Toso. Настольные лампы, Sigma L2 (1)

текст: Ольга Вологодина фото: Rosa Amato

Место силы

Образ интерьера—элегантного, рафинированного—навеян атмосферой *Итальянской Ривьеры* и её богатыми традициями

фото: www.arsiphot.ru



Автор проекта
НАТАЛЬЯ ГЕРАСИМОВА:
«Апартаменты расположены в курортном городке, в непосредственной близости от береговой линии. Как и Лазурный берег Франции, Итальянская Ривьера обладает особенной, неповторимой атмосферой, и это во многом объясняет наш выбор: интерьер подчеркнуто респектабельный, выполнен из высококачественных натуральных материалов и с большим количеством авторской мебели»

Портфолио дизайнера
<http://archiprofi.ru/allportfolio/natalya-gerasimova/>

Квартира находится в живописной резиденции, расположенной на берегу Лигурийского моря, в городе Ospedaletti. Здание представляет собой образец классической архитектуры, весьма характерной для курортных городов Французской и Итальянской Ривьеры. Апартаменты отличаются не менее роскошными параметрами: высокие потолки—более четырёх метров, панорамные окна, великолепный вид на сад и море. «Нам достался действительно прекрасный объём,—рассказывает автор проекта Наталья Герасимова.—Достоинная архитектура, правильные пропорции, необыкновенные пейзажи—всё это вдохновило нас на создание элегантного интерьера, сочетающего традиции классического стиля и современного».

Дизайнер отдала дань уважения традиционному окружению: в оформлении пространства угадываются классические приёмы: потолки и стены декорированы гипсовыми карнизами и фризами с ручной росписью. В характере же интерьера в большей степени просматриваются черты contemporary—в процессе работы акцент сместился в сторону современно—респектабельного стиля, более актуального и рафинированного. «Заказчики предъявляли очень высокие требования к отделке и подбору мебели,—отмечает Наталья.—Интерьер должен и подчёркивать статус хозяев, и соответствовать в полной мере месторасположению резиденции. Мы использовали самые благородные и качественные материалы: буазери из эбенового дерева, натурального шёлка и кожи, напольные покрытия из венге и мрамора. Вся корпусная мебель, кухня были изготовлены по индивидуальным чертежам и эскизам, как и распашные двери нестандартных размеров, выполненные в единственном экземпляре специально для этого проекта. Светильники из муранского стекла ручной работы привнесли элемент «живого» дизайна в атмосферу апартаментов, а современные арт—объекты завершили образ дорогого интерьера премиум—класса.»

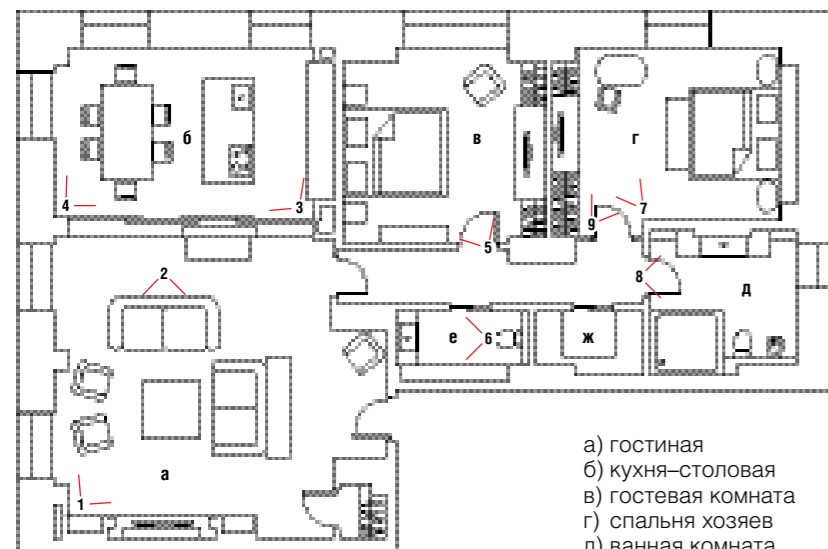
Телевизионная зона в гостиной. Панель телевизора установлена на панно, отделанное натуральной кожей и эбеновым деревом и обрамлённое с двух сторон витринами со стеклянными дверцами. Вся композиция—авторского дизайна (2)

В характере интерьера просматриваются черты стиля contemporary



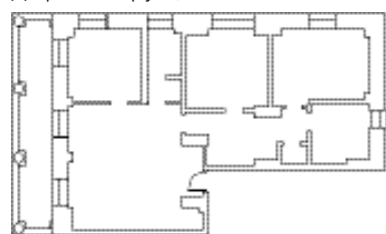
ИНТЕРЬЕР

Автор проекта дизайнер Наталья Герасимова (NG-studio, г. Сан-Ремо, Италия)
Общая площадь 160 м²



- а) гостиная
- б) кухня-столовая
- в) гостевая комната
- г) спальня хозяев
- д) ванная комната
- е) гостевой санузел
- ж) постирочная

До реконструкции



ИНТЕРЬЕР



Кухня изготовлена на заказ по индивидуальному проекту. Барная стойка и фасады шкафов отделаны эбеновым деревом, столешница и стенки стойки—мрамором. Обеденный стол выполнен по индивидуальному проекту NG-studio. Стулья, Selva. Люстра, Barovier&Toso. Шторы—из ткани Christian Fischbacher (3, 4)

Использованы самые благородные и качественные материалы: эбеновое дерево, натуральный шёлк, кожа, венге, мрамор



Апартаменты находятся в живописной резиденции на берегу моря



Гостевая спальня. Кровать, Selva. Кресло, Tonon. Настольные лампы, Sigma L2 (5)

Слева Гостевой санузел (6)

На странице слева Общий вид резиденции, в которой находится квартира; фрагмент террасы





В оформлении пространства угадываются классические приёмы

Спальня хозяев. Стена за изголовьем кровати декорирована панелями из шёлка и эбенового дерева. Благодаря неглубокой нише с подсветкой создаётся эффект уютного алькова. Кровать, туалетный столик, кресло, Selva (7, 9)

Слева внизу Ванная комната. Стены отделаны слэбами травертина с металлическим профилем, пол—мрамором Bianco Venezia (8)